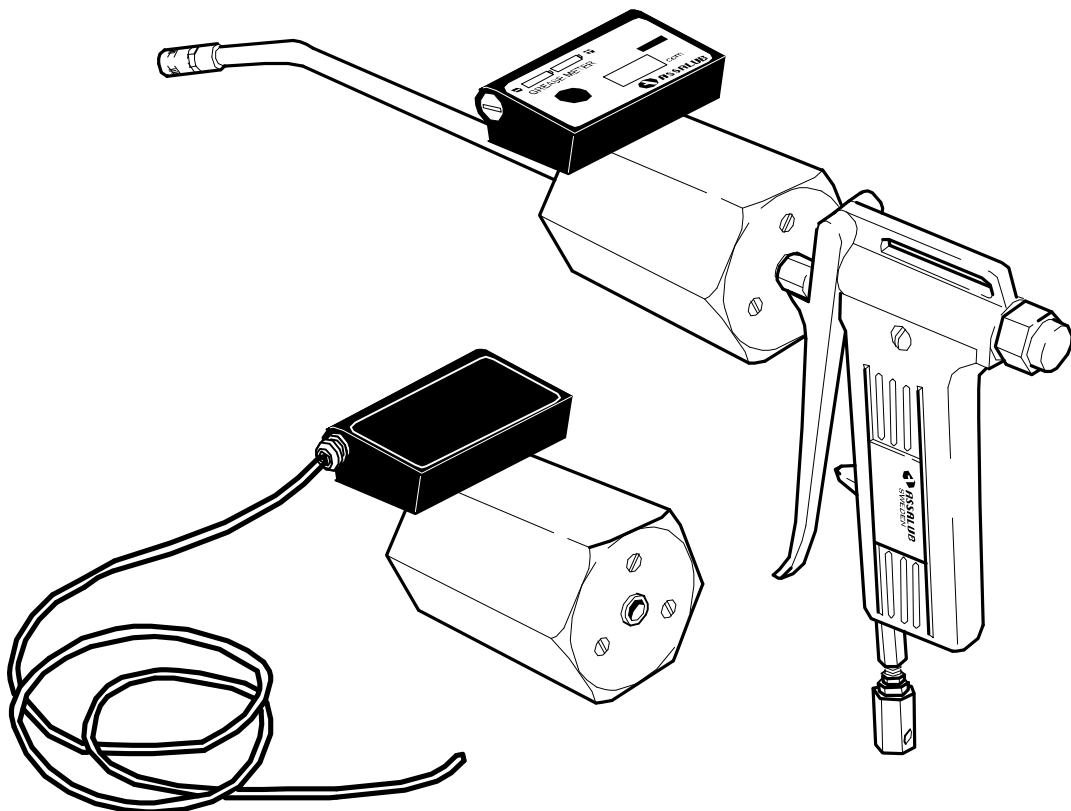


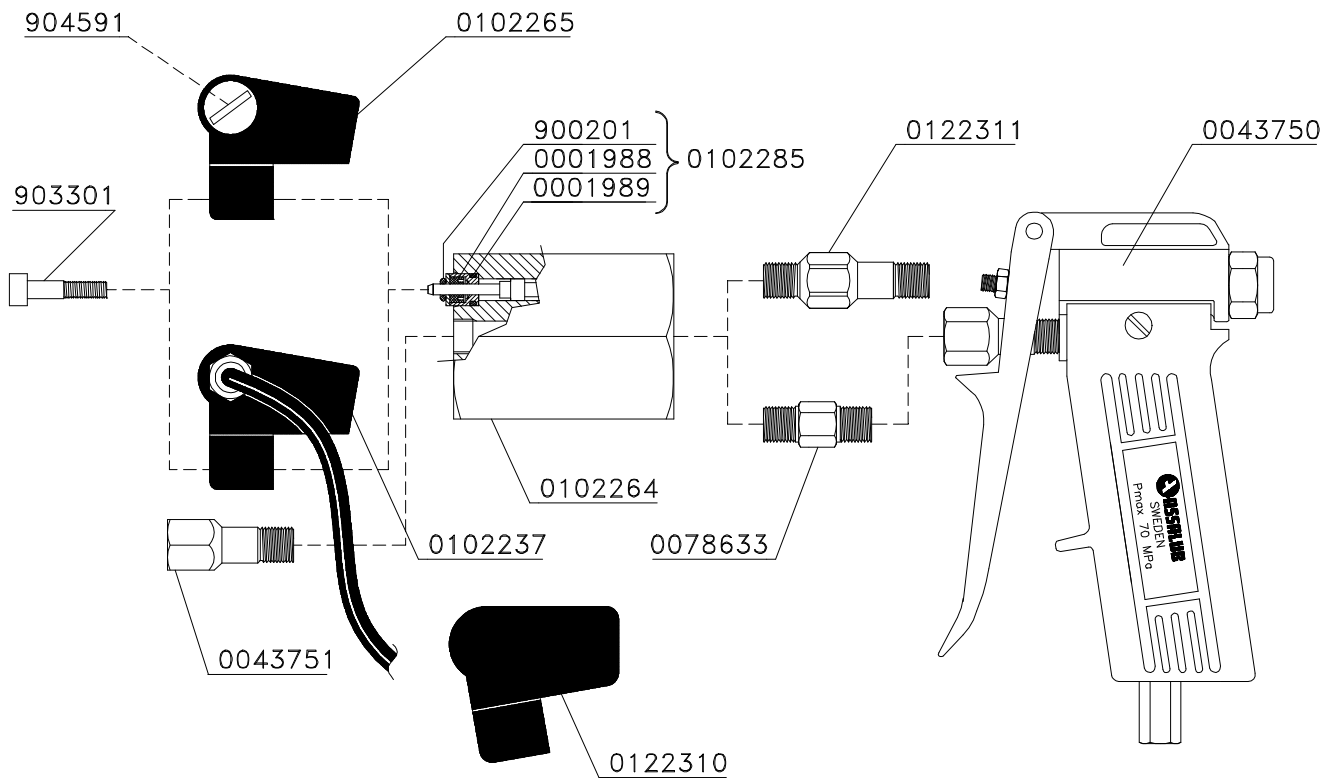


# GREASE METER 0102235, 0102236

USER'S MANUAL  
BRUKSANVISNING  
BEDIENUNGSANLEITUNG  
MODE D'EMPLOI



**SPARE PARTS / RESERVDLAR / ERSATZTEILE / PIÈCES DE RECHANGE**



| Art. No.<br>N° de réf. | Designation        | Benämning          | Benennung          | Désignation             |
|------------------------|--------------------|--------------------|--------------------|-------------------------|
| 0001988                | Sealing ring       | Tätningring        | Dichtungsring      | Bague d'étanchéité      |
| 0001989                | O-ring 6x1.5       | O-ring 6x1,5       | O-Ring 6x1,5       | Joint torique 6x1,5     |
| 0043750                | Grease gun valve   | Ventilhandtag      | Pistolventil       | Soupape pistolet        |
| 0043751                | Outlet nipple      | Utloppsnyppel      | Auslaßnyppel       | Raccord de sortie       |
| 0078633                | Nipple             | Nippel             | Nippel             | Raccord                 |
| 0102237                | Counter w. cable   | Räknare m. kabel   | Rechner m. Kabel   | Compteur à câble        |
| 0102264                | Metering unit      | Mätenhet           | Meßeinheit         | Unité de mesure         |
| 0102265                | Counter w. display | Räknare m. display | Rechner m. Display | Compteur à afficheur    |
| 0102285                | Sealing kit        | Tätningssats       | Dichtungssatz      | Kit d'étanchéité        |
| 0122310                | Protection cover   | Skyddshölje        | Stoßschutz         | Carter de protection    |
| 0122311                | Nipple             | Nippel             | Nippel             | Raccord                 |
| 900 201                | O-ring 3.1 x 1.6   | O-ring 3,1 x 1,6   | O-Ring 3,1 x 1,6   | Joint torique 3,1 x 1,6 |
| 903 301 (2x)           | Screw              | Skruv              | Schraube           | Vis                     |
| 904 591 (2x)           | Battery            | Batteri            | Batteri            | Batterie                |

## DESCRIPTION

The Grease Meter measures the grease quantity that passes through the meter.

Type 0102235 is equipped with a display which shows the grease quantity dispensed in  $\text{cm}^3$ .

Type 0102236 generates one pulse per  $\text{cm}^3$ , i.e. the contact closes and breaks the circuit once per dispensed  $\text{cm}^3$ .

## DATA

Type 0102235, 0102236:

|              |                                   |
|--------------|-----------------------------------|
| Max pressure | 700 bar                           |
| Flow range   | 0 - 1000 $\text{cm}^3/\text{min}$ |
| Connection   | ISO-G 1/8                         |

Type 0102236

|              |                  |
|--------------|------------------|
| El. function | Switch           |
| Max current  | 0,5 A            |
| Max voltage  | 24 V             |
| Cable length | 2 m.             |
| Cable type   | 2-core, screened |

## HOW TO USE

The display is zeroed by pressing the "RESET"-button.

The batteries are changed after unscrewing the battery cover located on the left side of the counter. Use battery type LR1 (Assalub art.No. 904591.)

### Note!

Remember that the grease meter is an instrument tool. Handle it with care and avoid to damage it.

## BESKRIVNING

Fettmätaren mäter fettmängden som passerar genom mätaren.

Typ 0102235 är utrustad med en display som visar fettmängden i  $\text{cm}^3$ .

Typ 0102236 har en pulsutgång och genererar en puls per  $\text{cm}^3$ , dvs. dess kontakt sluter och bryter strömkretsen en gång per  $\text{cm}^3$ .

## DATA

Typ 0102235, 0102236:

|              |                                   |
|--------------|-----------------------------------|
| Maxtryck     | 700 bar                           |
| Flödesområde | 0 - 1000 $\text{cm}^3/\text{min}$ |
| Anslutning   | ISO-G 1/8                         |

Typ 0102236

|              |                    |
|--------------|--------------------|
| Elfunktion   | Kontakt            |
| Max ström    | 0,5 A              |
| Max spänning | 24 V               |
| Kabellängd   | 2 m.               |
| Kabeltyp     | 2-ledare med skärm |

## HANDHAVANDE

Displayen på typ 0102235 nollställs genom att "RESET"-knappen trycks in.

Batterierna byts efter att locket på räknarens vänstra sida öppnats med t.ex. ett mynt. Använd batteri typ LR1 (Assalub art.nr. 904591.)

### OBS!

Tänk på att fettmätaren är ett instrument, som håller bättre med varsam hantering.

## BESCHREIBUNG

Der Fettmesser mißt die Fettmenge, die durch das Meßgerät hindurchströmt.

Typ 0102235 ist mit einem Display ausgestattet, das die Fettmenge in  $\text{cm}^3$  anzeigt.

Typ 0102236 besitzt einen Impulsausgang und erzeugt einen Impuls pro  $\text{cm}^3$ , d. h., der Kontakt schließt und unterbricht den Stromkreis einmal pro  $\text{cm}^3$ .

## TECHNISCHE DATEN

Typ 0102235, 0102236:

|                  |                                 |
|------------------|---------------------------------|
| Max. Druck       | 700 bar                         |
| Durchflußbereich | 0–1000 $\text{cm}^3/\text{min}$ |
| Anschluß         | ISO-G 1/8                       |

Typ 0102236:

|                  |                        |
|------------------|------------------------|
| Elektr. Funktion | Schalter               |
| Max. Strom       | 0,5 A                  |
| Max. Spannung    | 24 V                   |
| Kabellänge       | 2 m                    |
| Kabeltyp         | Zweiadrig, abgeschirmt |

## BEDIENUNG

Das Display des Typs 0102235 wird durch Drücken auf die „RESET“-Taste rückgestellt.

Zum Auswechseln der Batterien den Deckel an der linken Seite des Rechners z. B. mit einer Münze öffnen.

Batterien vom Typ LR1 (Assalub Art.-Nr. 904591) verwenden.

### Achtung!

Bitte beachten Sie, daß es sich beim Fettmesser um ein Meßgerät handelt, das bei vorsichtiger Handhabung länger hält.

## DESCRIPTION

Le compteur à graisse mesure la quantité de graisse qui passe à travers le compteur.

Le modèle 0102235 est équipé d'un afficheur indiquant la quantité de graisse distribuée par  $\text{cm}^3$ .

Le modèle 0102236 émet une impulsion par  $\text{cm}^3$ , c'est-à-dire que le contact ferme et ouvre le circuit électrique une fois par  $\text{cm}^3$ .

## CARACTERISTIQUES TECHNIQUES

Modèle 0102235, 0102236:

|                   |                                   |
|-------------------|-----------------------------------|
| Pression maximale | 700 bar                           |
| Plage de débit    | 0 - 1000 $\text{cm}^3/\text{min}$ |
| Raccordement      | ISO-G 1/8                         |

Modèle 0102236

|                           |                        |
|---------------------------|------------------------|
| Fonctionnement électrique | Interrupteur           |
| Intensité maximale        | 0,5 A                  |
| Tension maximale          | 24 V                   |
| Longueur du câble         | 2 m                    |
| Modèle de câble           | 2 conducteurs, à écran |

## UTILISATION

Pour mettre à zéro l'afficheur du modèle 0102235, appuyer sur le bouton "RESET".

Pour changer les piles, retirer le couvercle du logement des piles situé sur le côté gauche du compteur à l'aide d'une pièce de monnaie par exemple. Utiliser des piles de type LR1 (Art. Assalub n° 904591).

### Remarque!

Le compteur à graisse est un instrument de mesure. Il convient de le manipuler avec soin pour éviter de l'endommager.