

# Programuppdatering



**Datorbaserat handsmörjningsystem**



## Innehållsförteckning

1	SYSTEMKRAV .....	4
2	INSTALLATION .....	5
2.1	Inkopiering av fil.....	5
3	IGÅNGKÖRNING .....	6

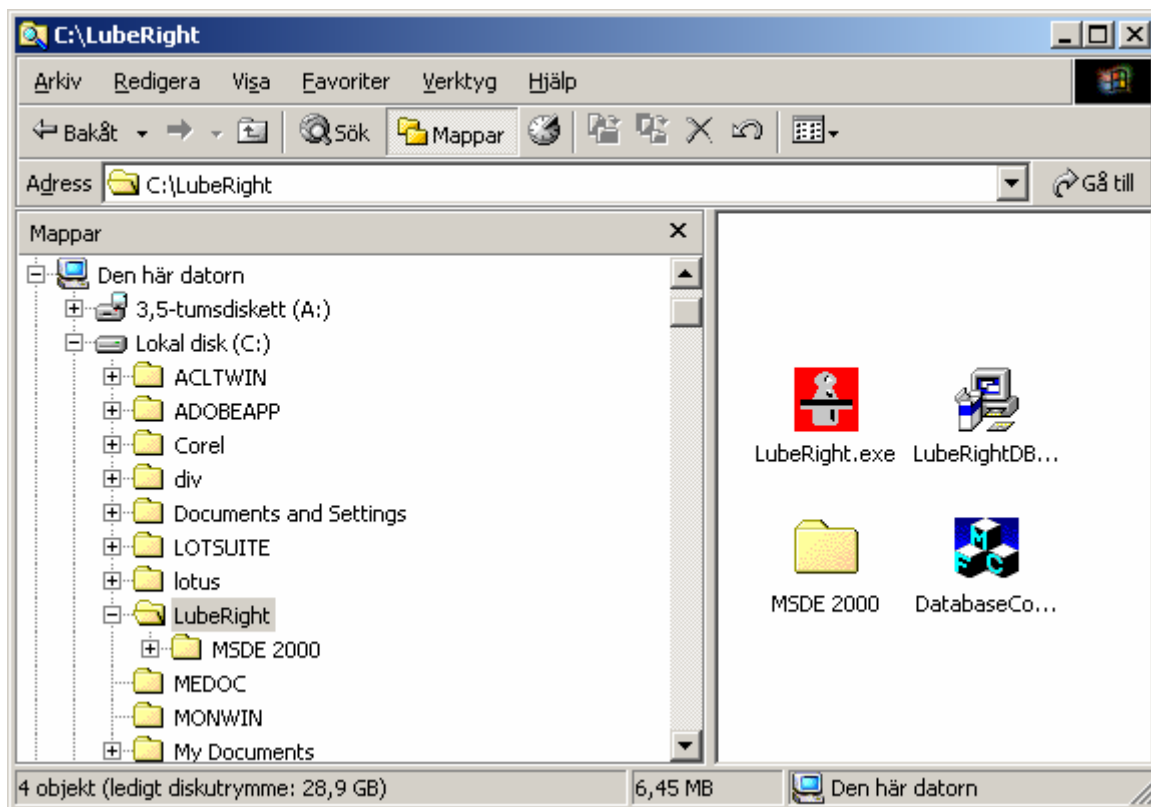
## 1 SYSTEMKRAV

Operativsystem: Microsoft Win2000 eller XP  
Databasprogram: Microsoft ACCESS 2000  
Internminne: min. 512 MB  
Processor: min. 1 GHz

## 2 INSTALLATION

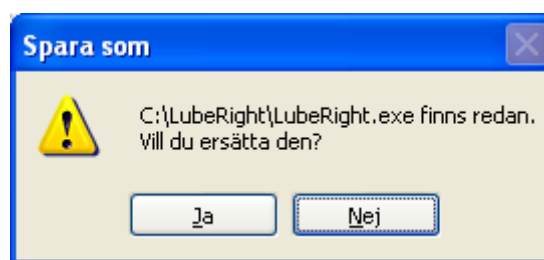
### 2.1 Inkopiering av fil

Spara den nya LubeRight.exe filen i mappen C:\LubeRight



Figur 1, Innehåll i mappen LubeRight

Svara ja på frågan om den gamla filen ska ersättas.



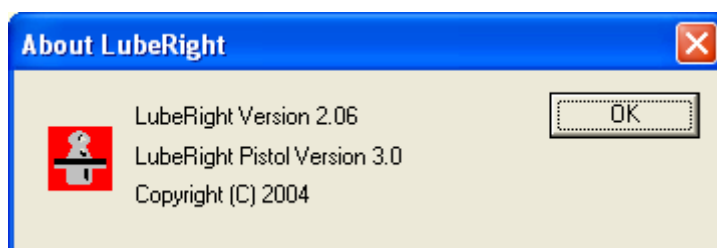
Figur 2, Ersätt gamla LubeRight.exe

Om det finns en kopia av LubeRight.exe på skrivbordet måste även denna ersättas med den nya filen.

### 3 IGÅNGKÖRNING

Starta LubeRight som vanligt.

Genom att trycka på "Om lubeRight..." i hjälpmenyn ges information om vilken version som är installerad.



*Figur 3, Om LubeRight...*





**ASSALUB AB**

Box 240  
597 26 Åtvidaberg

Tel.           0120-358 40  
Fax.           0120-152 11  
e-post        [info@assalub.se](mailto:info@assalub.se)  
Internet:     [www.assalub.se](http://www.assalub.se)