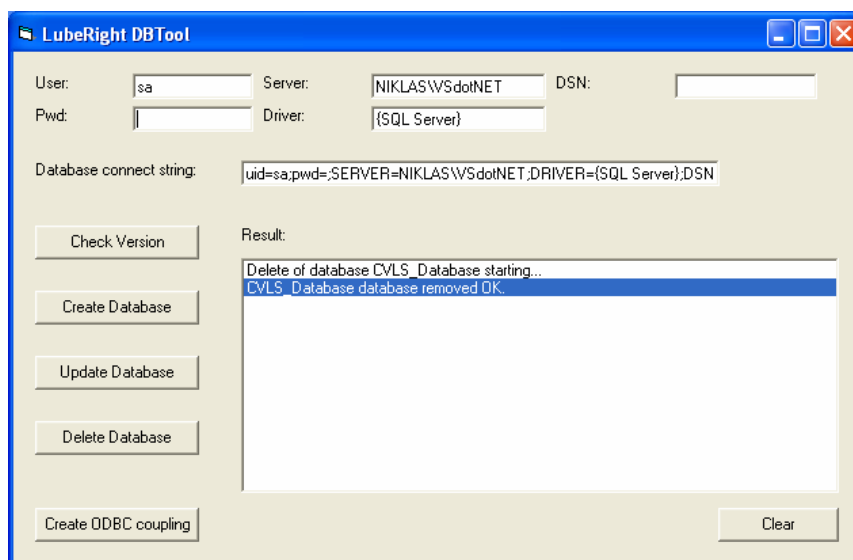


Instruktion

Rensning av databas

Säkerhetskopiering av databas



Datorbaserat handsmörjningssystem

Innehåll

1	RENSNING AV DATABAS	4
1.1	Stäng LubeRight programmet.....	4
1.2	Notera serverns namn.	4
1.3	Starta programmet LubeRight DB Tool.....	5
1.4	Ta bort databasen.....	6
1.5	Gör en ny databas	7
2	SÄKERHETSKOPIERING AV DATABAS.....	8
2.1	Stäng ned LubeRight programmet.....	8
2.2	Stoppa databasen.....	8
2.3	Kopiera databasens filer	9
2.4	Starta databasen	10

1 RENSNING AV DATABAS

1.1 Stäng LubeRight programmet.

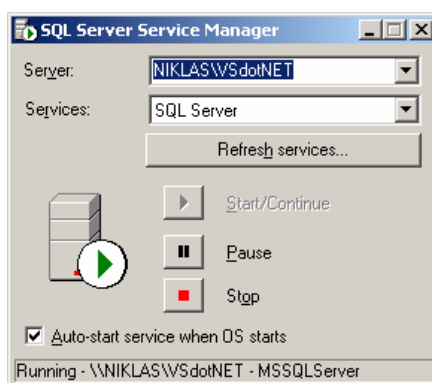
1.2 Notera serverns namn.

Dubbelklicka på ikonen med en grön pil i rutan bredvid klockan.



Figur 1, Databas ikon

Den blåmarkerade texten i Serverfältet är databasens servernamn. Gör en notering av texten eller kopiera den. Du behöver den senare.

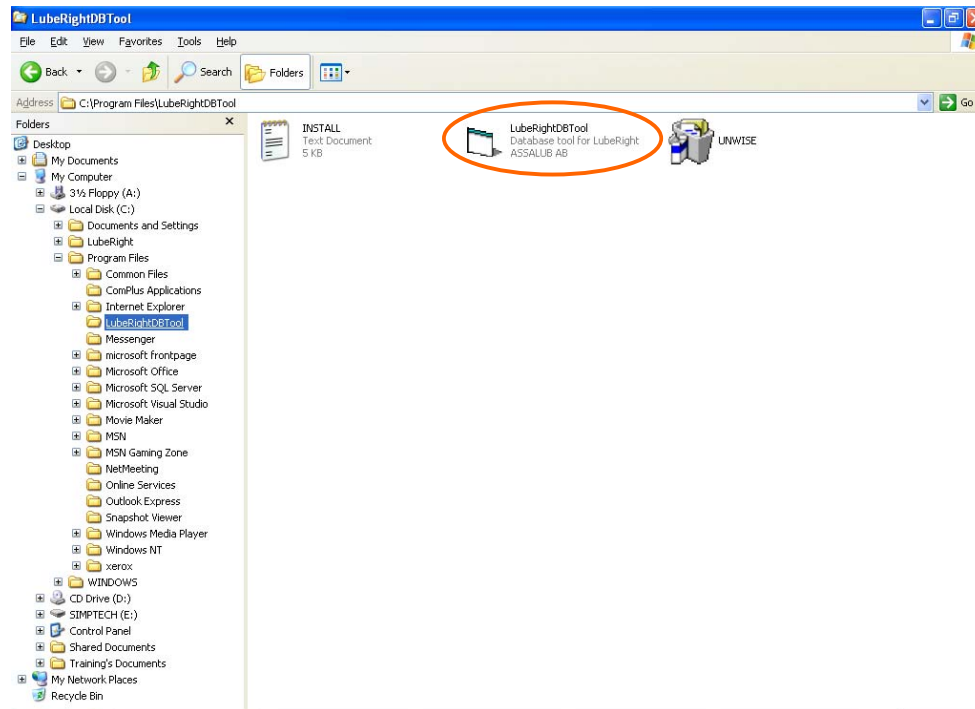


Figur 2, SQL Server

Stäng fönstret genom att klicka på krysset uppe i högra hörnet.

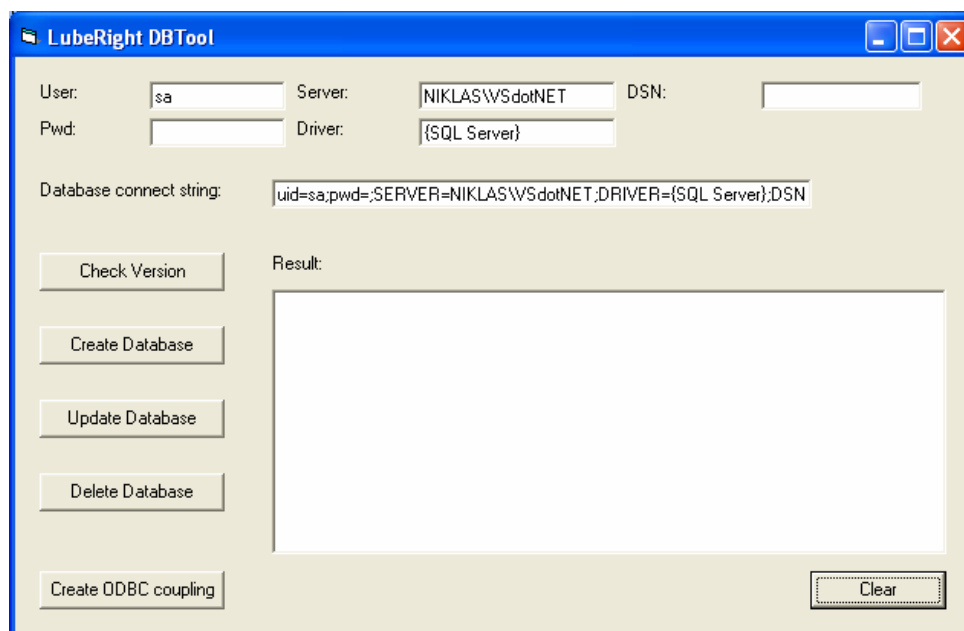
1.3 Starta programmet LubeRight DB Tool

Starta programmet LubeRightDBTool.exe i mappen C:\Program\LubeRightDBTool, den kan också finnas i mappen C:\Program Files\LubeRightDBTool



Figur 3, LubeRightDBTool.EXE

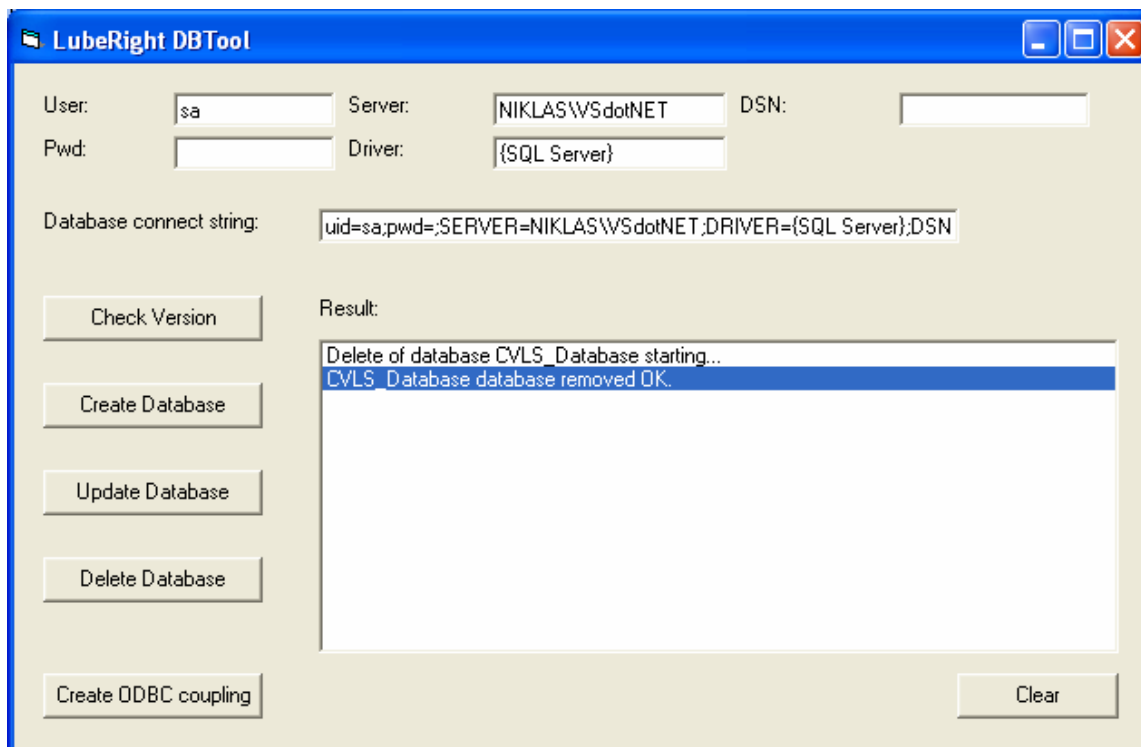
Databasen namn som tidigare blev noterat eller kopierat ska skrivas in i server fältet.



Figur 4, LubeRightDBTool

1.4 Ta bort databasen

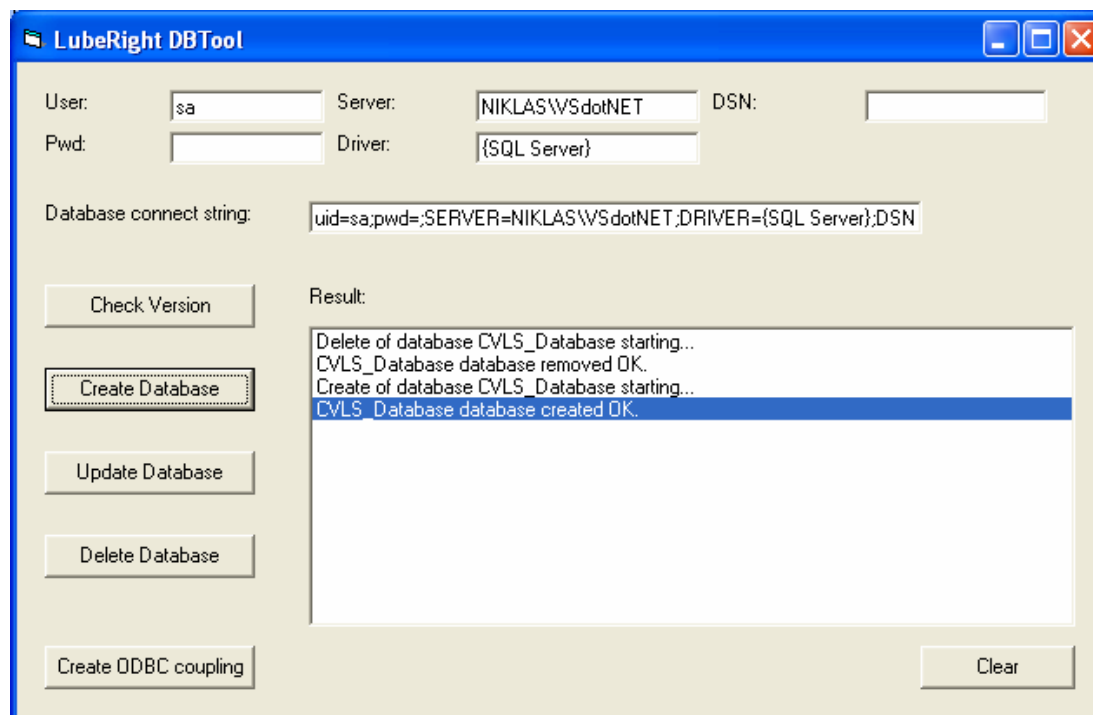
Klicka på Delete Database knappen.



figur 5, ta bort databasen

1.5 Gör en ny databas

Klicka på Create Database knappen.



Figur 6, gör en databas

Stäng fönstret genom att klicka på krysset uppe i högra hörnet.

Nu kan LubeRight programmet startas med en tom databas.

2 SÄKERHETSKOPIERING AV DATABAS

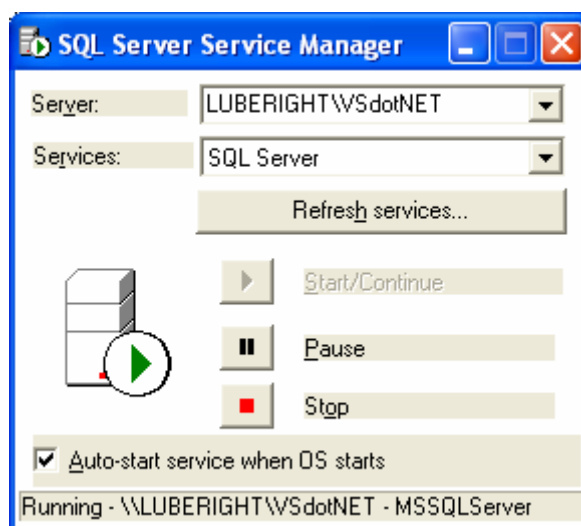
2.1 Stäng ned LubeRight programmet.

2.2 Stoppa databasen.

Dubbelklicka på ikonen med en grön pil i rutan bredvid klockan.

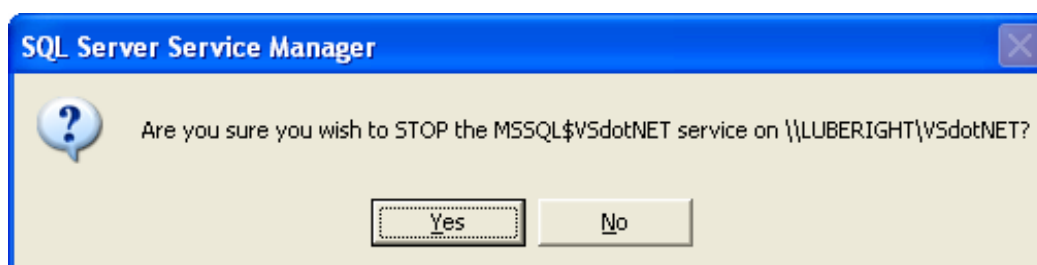


Figur7, databas ikon



Figur 8, SQL Server Service Manager

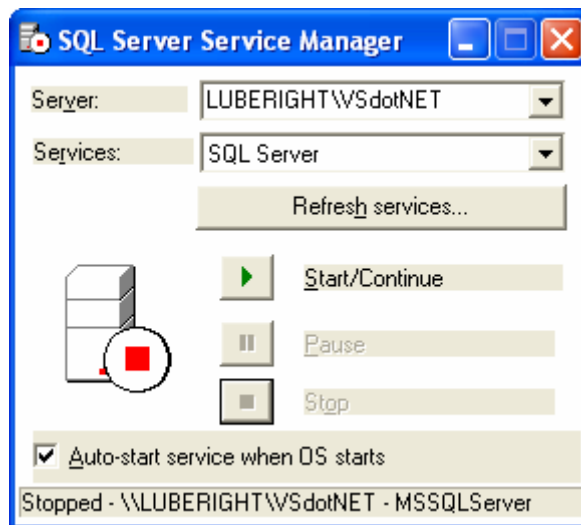
Klicka på knappen med en röd kvadrat, Stop.



Figur 9, SQL Server Service Manager

Klicka Yes.

Vänta tills databasen har stannat och den gröna pilen har blivit utbytt mot en röd kvadrat, se nedan.



Figur 10, SQL Server Service Manager

Stäng fönstret genom att klicka på krysset uppe i högra hörnet.

2.3 Kopiera databasens filer

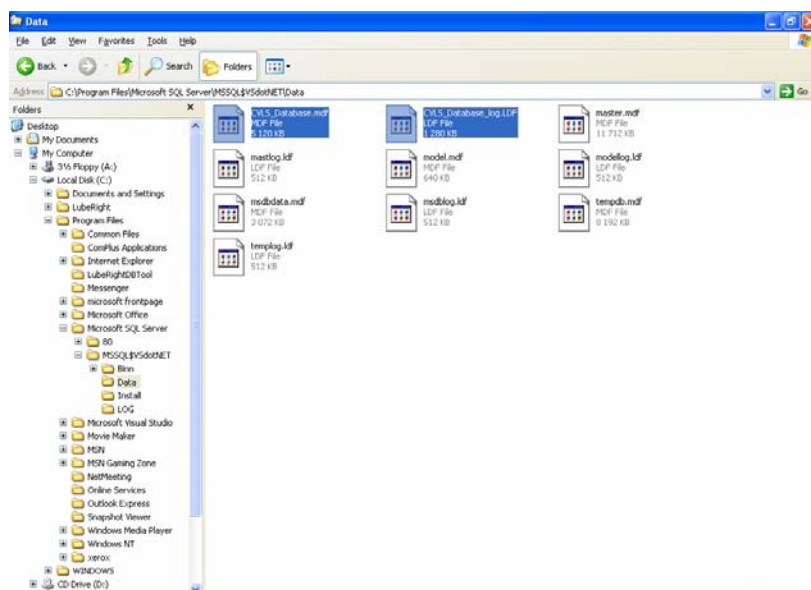
Filerna som ska bli kopieras är:

CVLS_Database.mdf

CVLS_Database_log.LDF

Filerna är placerade i mappen:

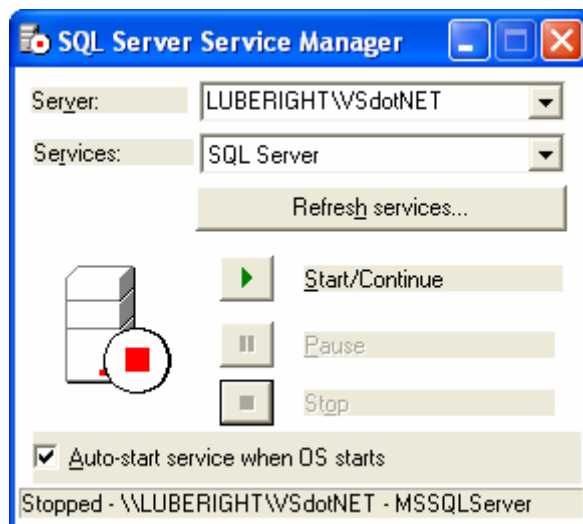
C:\Program(eller Program Files)\Microsoft SQL Server\MSSQL\$VSDotNET\Data



Figur 11, Databas filer

2.4 Starta databasen

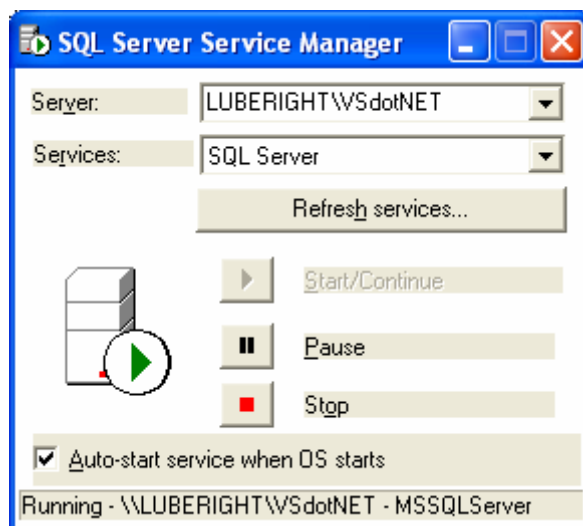
Dubbelklicka på ikonen med en röd kvadrat i rutan bredvid klockan.



Figur 12, SQL Server Service Manager

Klicka på knappen med en grön pil, start/Continue.

Vänta tills databasen har startat och den röda fyrkanten har blivit ersatt av en grön pil, se nedan.



Figur 13, SQL Server Service Manager

Nu kan LubeRight programmet startas igen.

**ASSALUB AB**

P.O. Box 240
SE-597 26 Åtvidaberg
SWEDEN

Phone. +46 120 358 40
Fax. +46 120 152 11
e-post info@assalub.se
Internet: www.assalub.se