

Programinstallation



LubeRight.exe



LubeRightDB...



MSDE 2000

Datorbaserat handsmörjningssystem

Innehållsförteckning

1	SYSTEMKRAV	4
2	INSTALLATION	5
2.1	Inkopiering av filer.....	5
2.2	Installation av databasserver.....	6
2.3	Skapa databas samt skapa databaskoppling för LubeRight.....	8
3	IGÅNGKÖRNING	15

1 SYSTEMKRAV

Operativsystem: Microsoft Win2000 eller XP
Databasprogram: Microsoft ACCESS 2000
Internminne: min. 512 MB
Processor: min. 1 GHz

2 INSTALLATION

Börja med att logga in som Administratör innan installationen påbörjas.

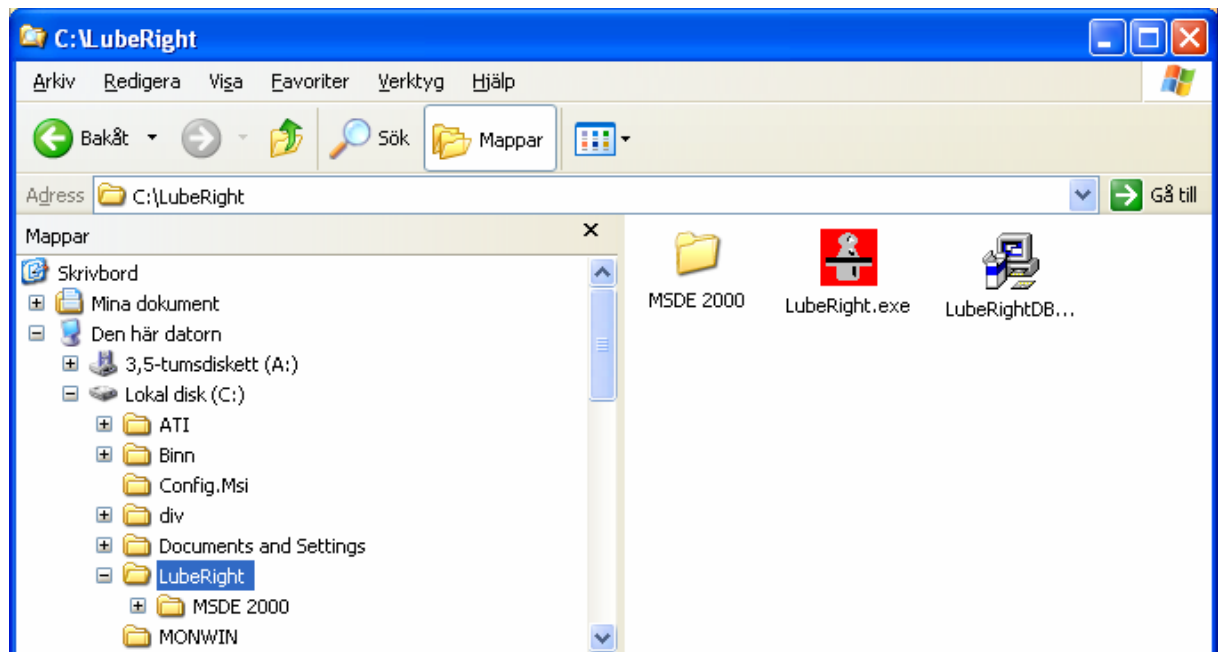
Installationen av LubeRight sker i tre steg:

1. Inkopiering av filerna från CD-skivan till hårddisken.
2. Installation av databasserver.
3. Skapa databas samt skapa databaskoppling för LubeRight

De tre stegen beskrivs nedan.

2.1 Inkopiering av filer

Skapa en ny mapp med namnet LubeRight på den lokala disken (C:).
Kopiera in samtliga filer och mappar från CD-skivan till den nya mappen.

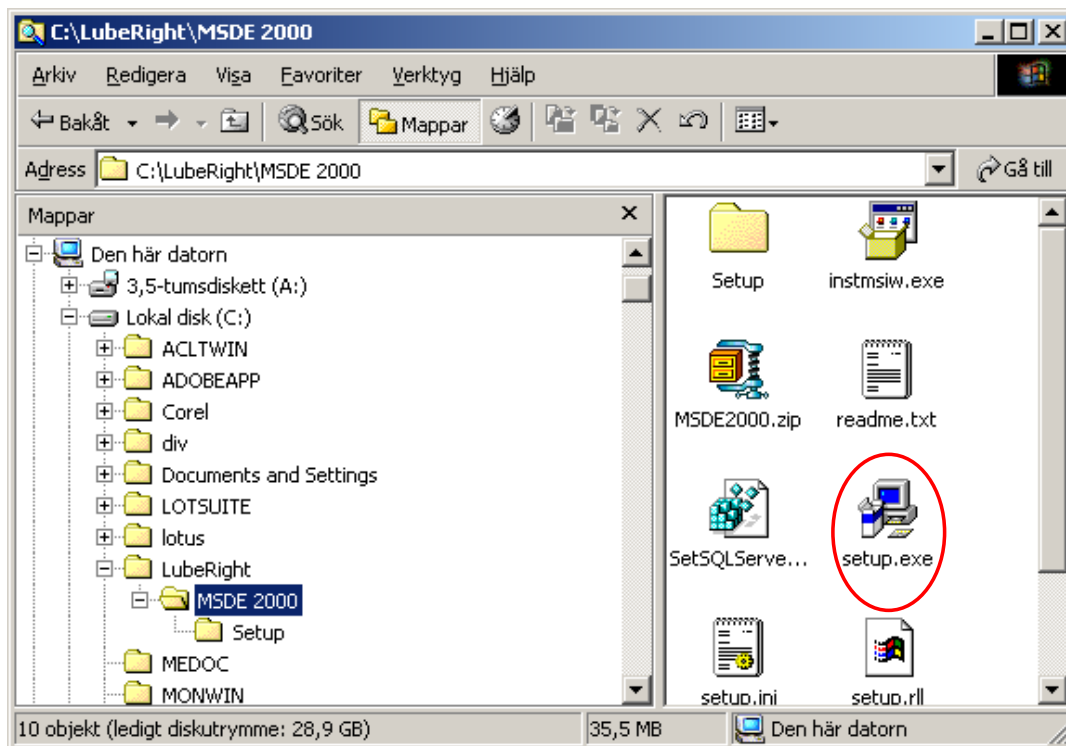


Figur 1, Innehåll i mappen LubeRight

2.2 Installation av databasserver

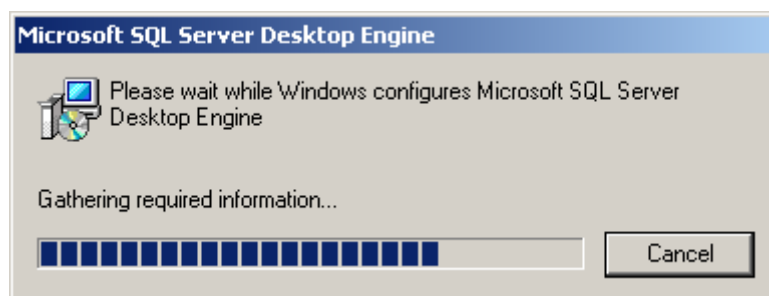
I de fall man önskar köra databasen på en server ska denna installation ske på den aktuella servern.

Kör igång installationsprogrammet setup.exe som ligger i mappen MSDE2000.

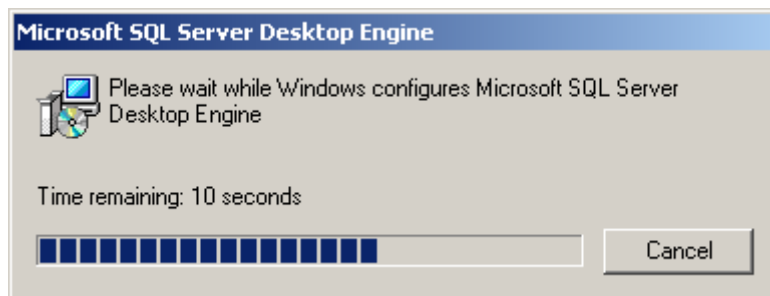


Figur 2, Installationsprogrammet setup.exe

Följande rutor visas under installationsförloppet:



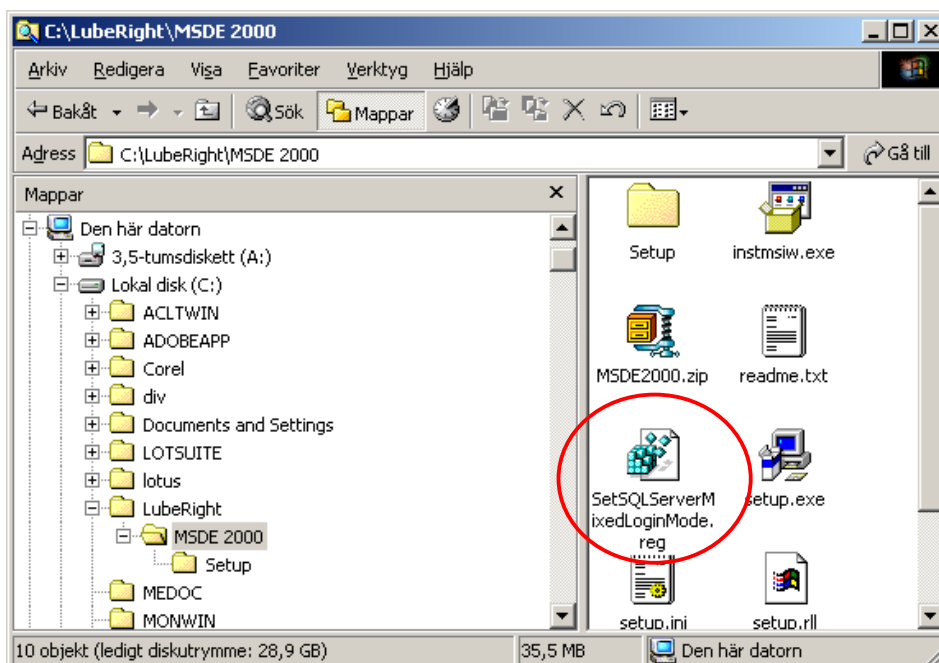
Figur 3, Installationsförlopp 1



Figur 4, , Installationsförlopp 2

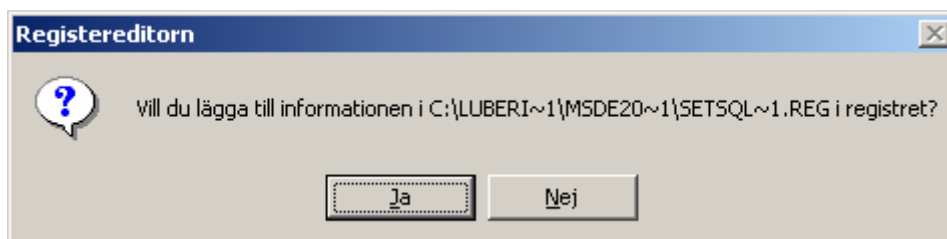
Efter detta kan datorn starta om sig.

Dubbeltklicka på filen SetSQLServerMixedLoginMode.reg när installationsrutorna försvunnit



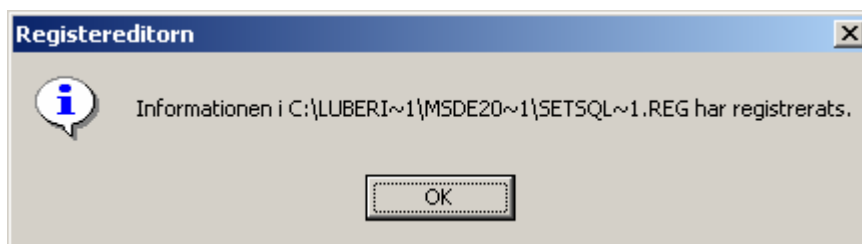
Figur 5, SetSQLServerMixedLoginMode.reg

När nedanstående ruta kommer upp, klicka Ja



Figur 6, Registereditorn 1

När nedanstående ruta kommer upp, klicka OK



Figur 7, Registereditorn 2

När detta är gjort, starta om datorn.

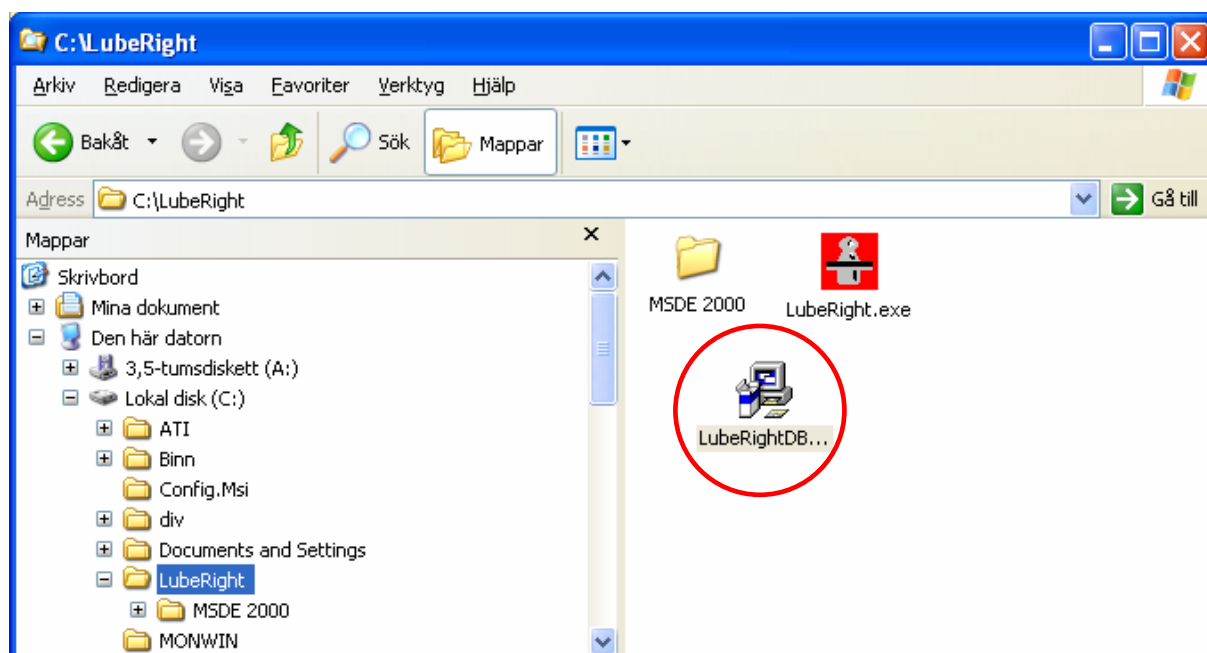
När datorn startats om dyker den inringade ikonen nedan upp på listen bredvid klockan.



Figur 8, Databasikon

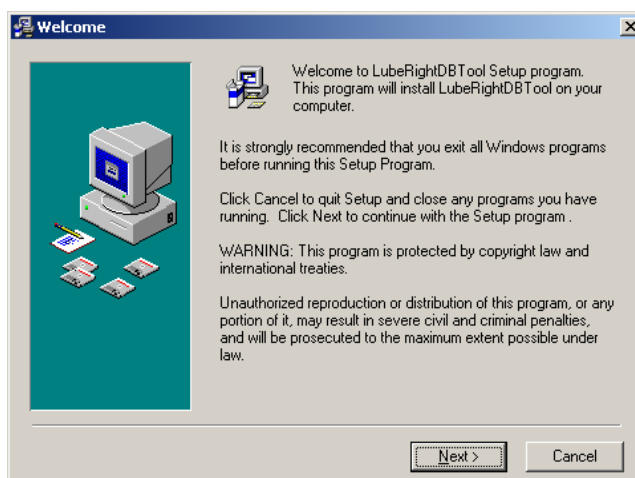
2.3 Skapa databas samt skapa databaskoppling för LubeRight

Kör igång installationsprogrammet LubeRightDBTool_1_0.EXE som ligger i mappen LubeRight. **Detta ska alltid köras på den lokala datorn.**



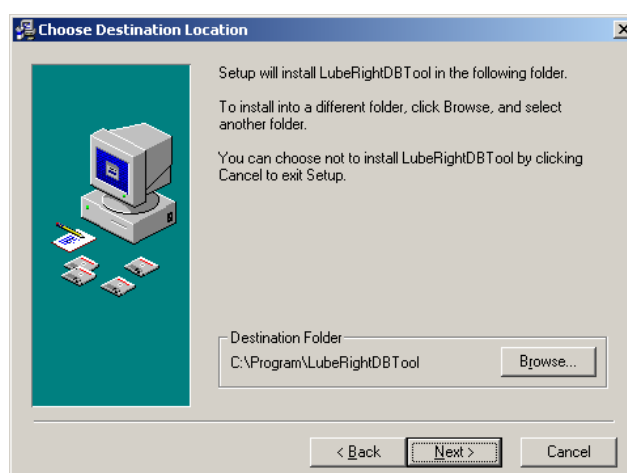
Figur 9, LubeRightDBTool_1_0.EXE

När nedanstående ruta kommer upp, klicka Next



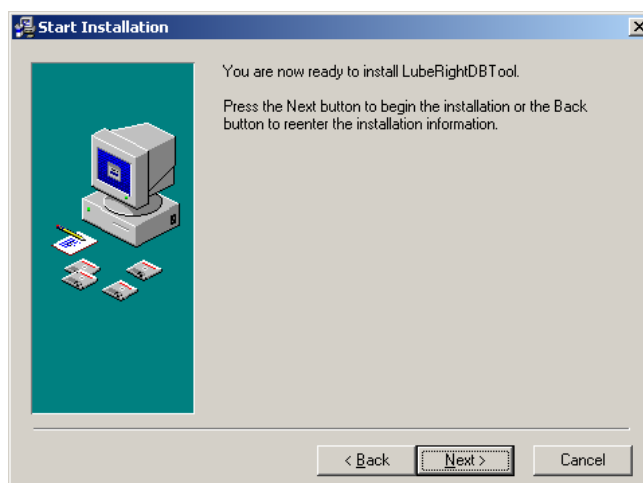
Figur 10, LubeRightDBTool Setup

När nedanstående ruta kommer upp, klicka Next



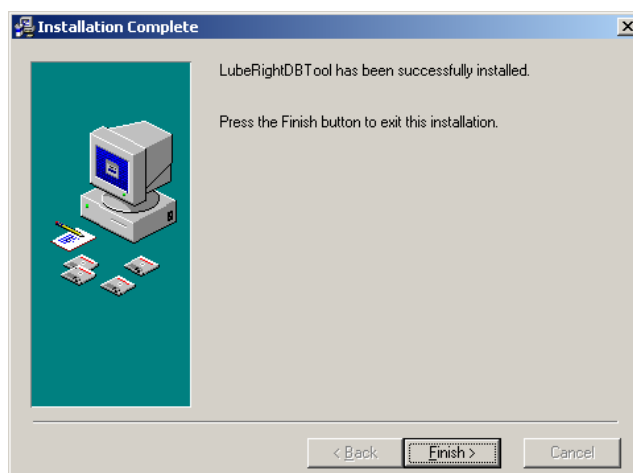
Figur 11, LubeRightDBTool Setup

När nedanstående ruta kommer upp, klicka Next



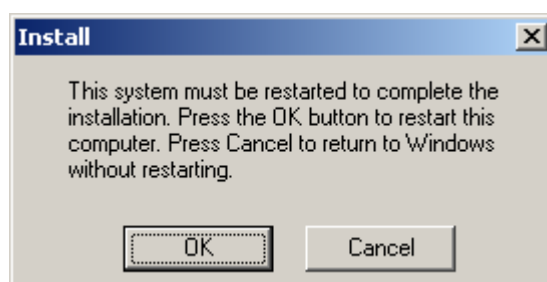
Figur 12, LubeRightDBTool Setup

När nedanstående ruta kommer upp, klicka Finish



Figur 13, LubeRightDBTool Setup

När nedanstående ruta kommer upp, klicka OK



Figur 14, Omstart

Datorn kommer nu att startas om.

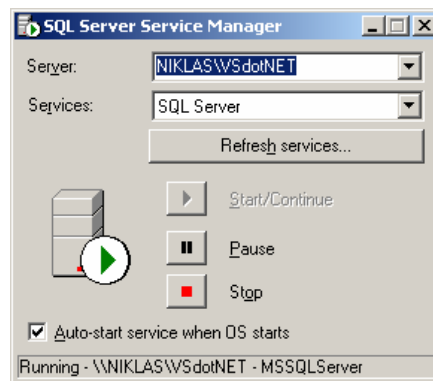
I de fall databasen är installerad lokalt finns det en databasikon på verktygsfältet bredvid klockan.

Dubbelklicka på ikonen.



Figur 15, Databasikon

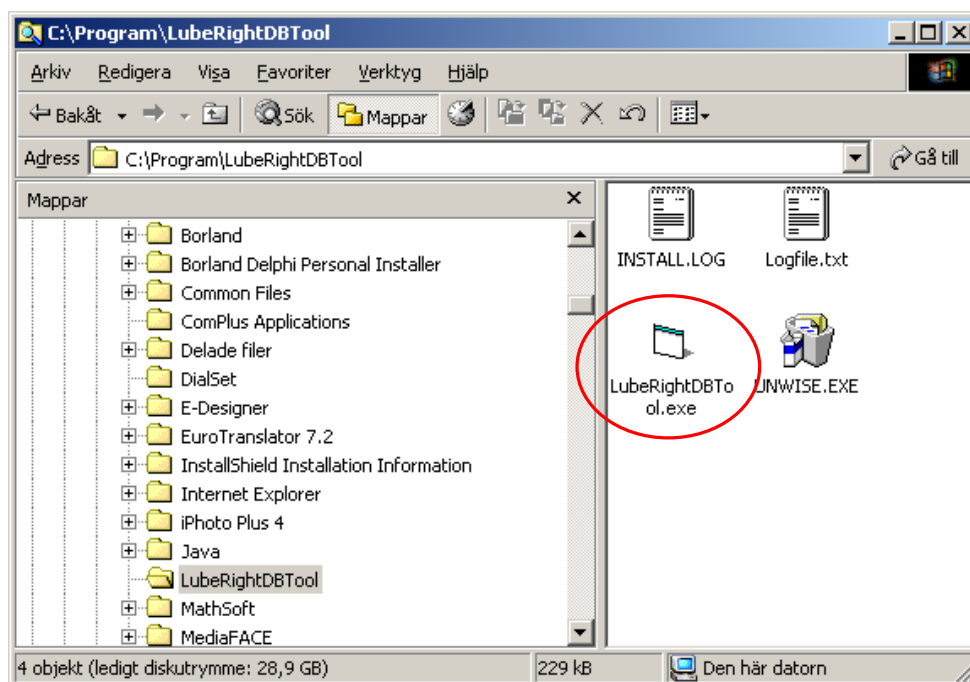
Den blåmarkerade texten i serverrutan anger databasserverns namn. Anteckna eller kopiera texten, den behövs senare.



Figur 16, SQL Server

Stäng fönstret genom att klicka på kryssset uppe i högra hörnet.

Kör igång programmet LubeRightDBTool.exe som ligger i mappen C:\Program\LubeRightDBTool.



Figur 17, LubeRightDBTool_1_0.EXE

Databasserverns namn som tidigare kopierats eller antecknats skrivs in i rutan Server:

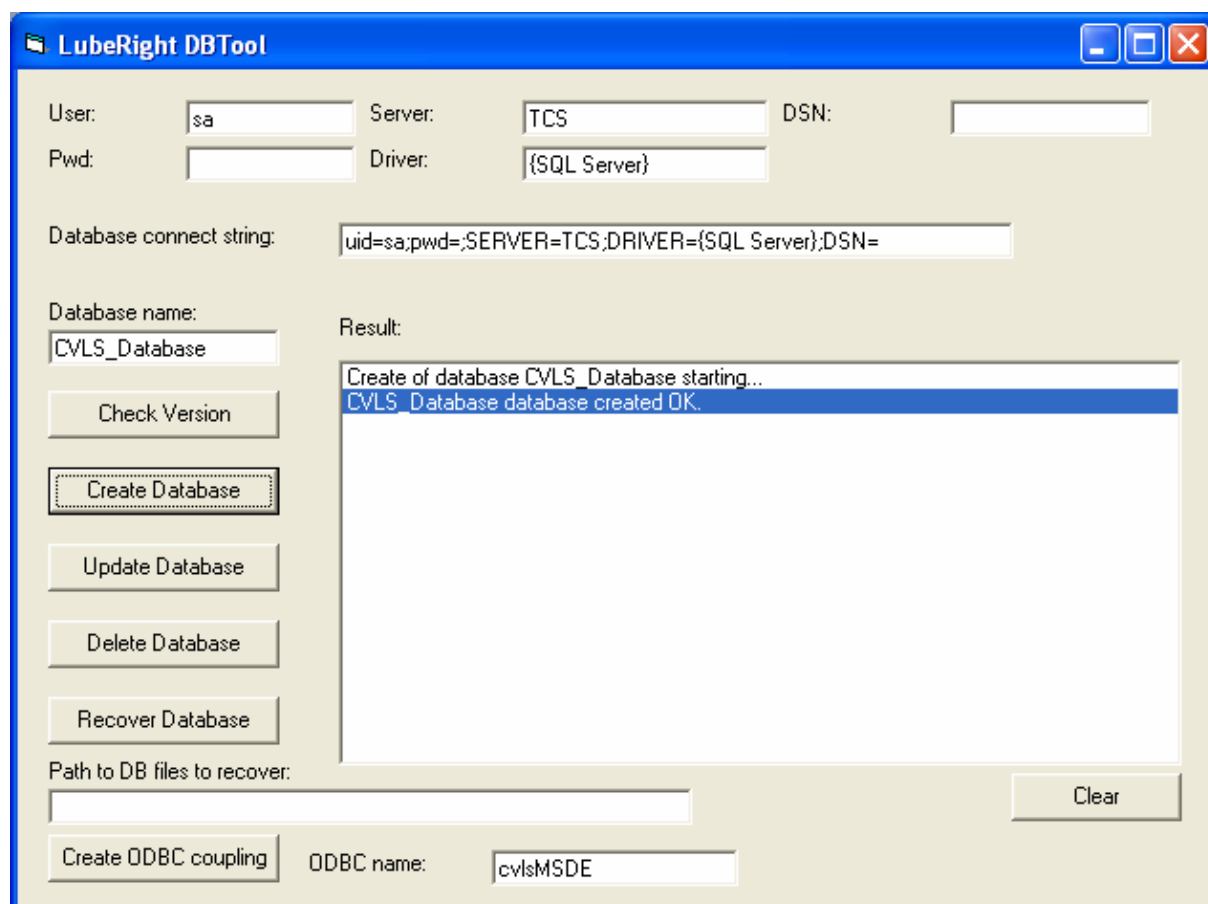
Om databasservern finns på en server ska serverns namn anges i rutan Server:

Om man vill ändra databasens namn till något annat än det föreslagna CVLS_Database anges detta i rutan Database name:

The screenshot shows the LubeRight DBTool interface. At the top, the title bar reads "LubeRight DBTool". Below the title bar, there are several input fields and buttons. The "User" field contains "sa", "Server" contains "TCS", and "Driver" contains "{SQL Server}". The "Database connect string" field contains "uid=sa;pwd=;SERVER=TCS;DRIVER={SQL Server};DSN=". The "Database name" field contains "CVLS_Database". There are five buttons: "Check Version", "Create Database", "Update Database", "Delete Database", and "Recover Database". The "Path to DB files to recover" field is empty, and there is a "Clear" button next to it. The "ODBC name" field contains "cvlsMSDE".

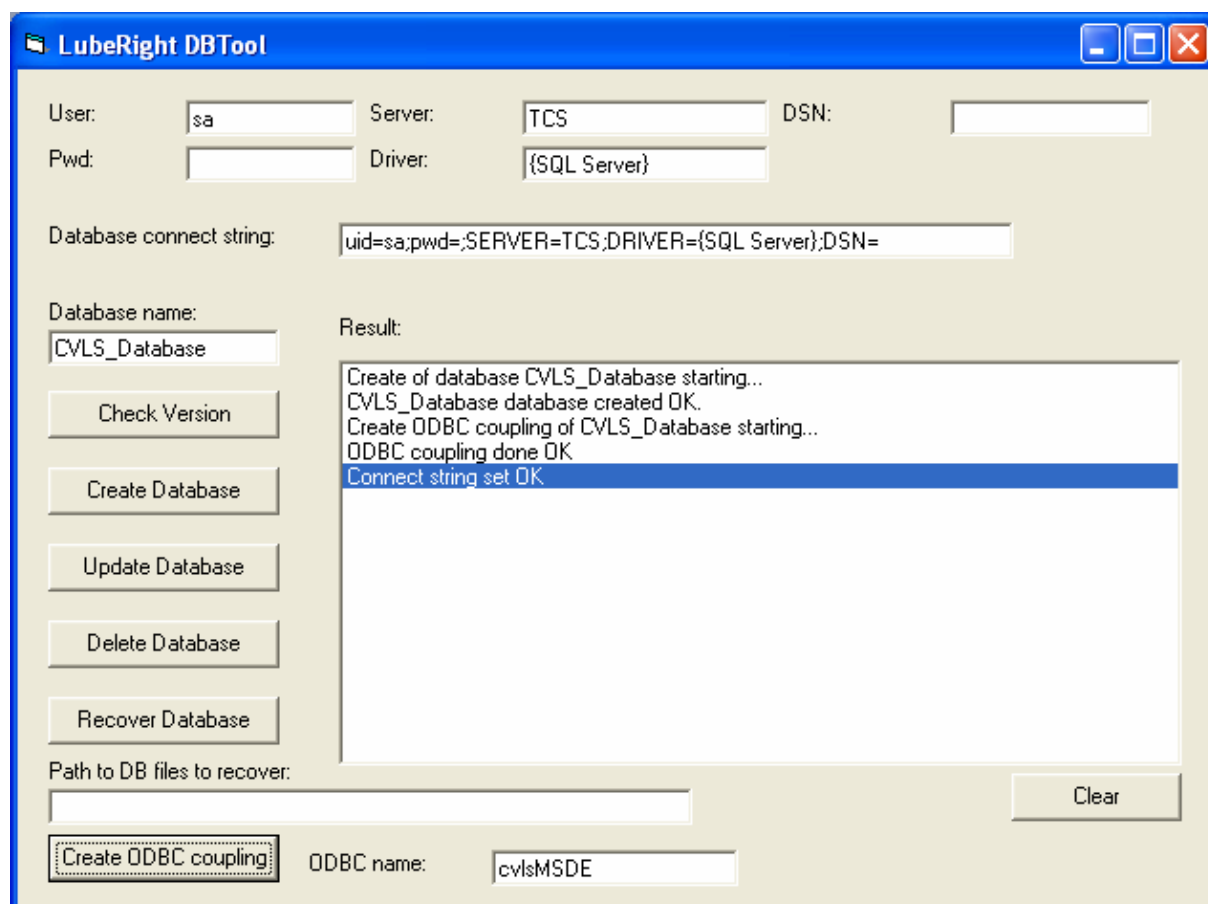
Figur 18, LubeRightDBTool

Klicka på knappen Create Database.



Figur 19, LubeRightDBTool

Klicka på knappen Create ODBC coupling



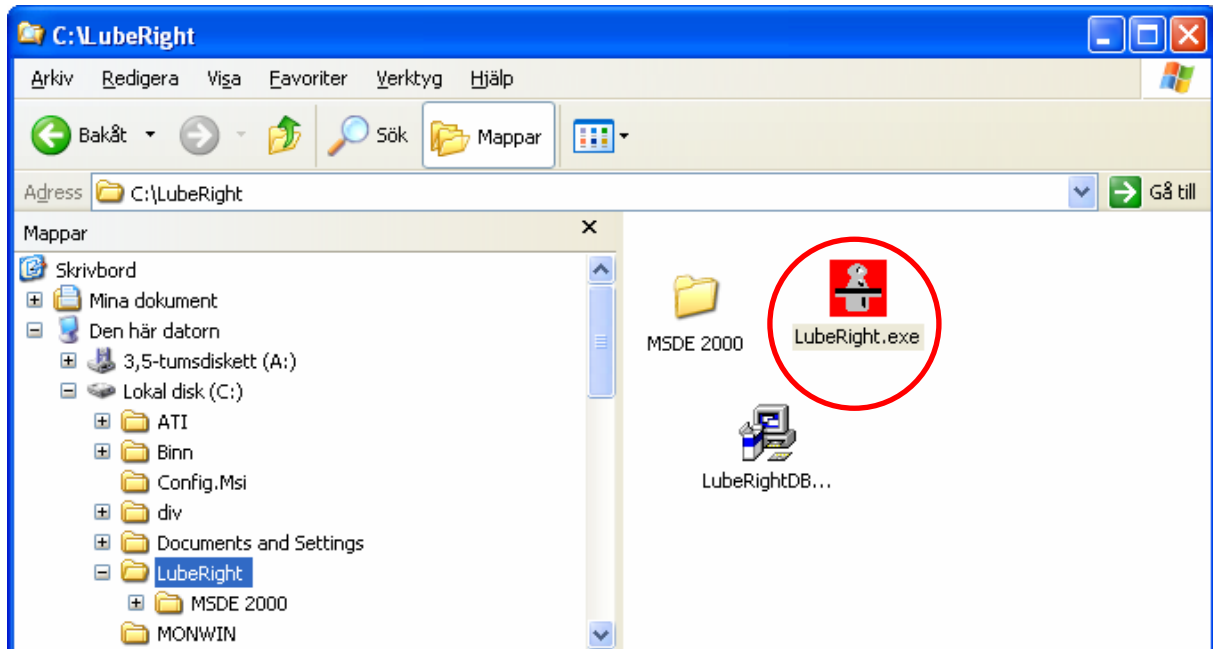
Figur 20, LubeRightDBTool

Stäng fönstret genom att klicka på krysset uppe i högra hörnet.
Tryck på knappen OK för att slutföra installationen.

Installationen av LubeRight är nu klar.

3 IGÅNGKÖRNING

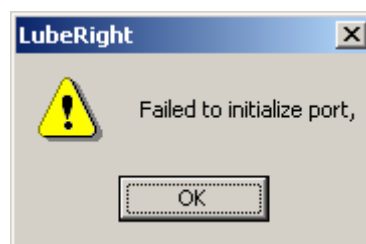
LubeRight startas genom att dubbelklicka på LubeRight.exe som ligger i mappen C:\LubeRight.



Figur 21, LubeRight.exe

Kopiera gärna upp filen LubeRight.exe till skrivbordet.

Första gången LubeRight startas kommer nedanstående meddelande upp.



Figur 22, Failed to initialize port

Detta beror på att ingen COM-port valts för kommunikation med fettmätaren.

**ASSALUB AB**

Box 240
597 26 Åtvidaberg

Tel. 0120-358 40
Fax. 0120-152 11
e-post info@assalub.se
Internet: www.assalub.se